



# みなみ風

発行責任者：谷野あかね／23 区南生活クラブ生活協同組合 発行日：2022 年 7 月 4 日

## 生産者紹介



### 相生ユニビオ株式会社 「みりん風醸造調味料」



相生ユニビオ株式会社 東京支店長  
河野 陽介さん

みりん風醸造調味料の生産者、相生ユニビオ株式会社の河野です。

**生活クラブとの出会い** 20 年以上前に遡りますが、NON-GMO（非遺伝子組み換え作物）原料を使用したみりんの開発を進めました。当時はスーパーやコンビニなどに紹介に行きましても見向きもされず、彼らからは、ことごとく「NON-GMO なんて言い出したら、売る物が無くなるから取り扱いできない」との回答を受けました。そうした中で、興味を持ってもらったのは真にこだわりをもった貴組合だけでした。その後、商品開発に関わるさまざまな壁を乗り越えて、本消費材が出来上がりました。

**消費材にこめられた想い** 国産原料で NON-GMO の糖類を使用して、三河伝統製法のこだわり本みりんを製造して配合し、本消費材ができあがります。市販品のほとんどのみりんが海外の原料を使用しているのに対して、本消費材は国産原料にこだわり国内での製造を続けております。アルコール 1%未満の“みりん風調味料”とは違う調理効果（例：素材をやわらかくする、臭いのマスキング効果）を実感していただければ幸いです。創業明治 5 年以来約 150 年続く弊社相生ブランドには、とっておきの自信があります。



## これおいしいよ♪

### みりん風醸造調味料

本みりんが高いのでこちらでお世話になっています

いつも使っているしょうゆが外国産原料だったので、少し高くなりますが国産のものに切り替えました。こちらにも気になって原材料を確認しました。「みりん風」ということは知っていましたが他の方のコメントにあった液状ブドウ糖について気になりました。調べてみたところ「液状ブドウ糖の原料は遺伝子組み換えの心配のあるトウモロコシ由来ではなく、さつまいも（甘藷）由来のものを使用」との記載があったので、とりあえずはヨシとして使い続けようと思います。市販の原材料を見ると糖類が最後に記載があるのに、これは一番最初に記載があるので星 4 つにしました。  
(e くらぶクチコミ:生活クラブサポーターさん)



500ml  
348 円

(価格は配送・税込価格)

### しょうゆがい消費材...

生活クラブの目的は、自分たちの生活をみんなでよりよくしていくこと。そのため、取扱う食品や生活用品、利益を得ることが目的の「商品」ではないという意味を込めて「消費材」と呼んでいます

### —もくじ—

1 ページ 生産者紹介

2・3 ページ せっけん

4・5 ページ L's 選定消費材

6 ページ イベント情報

7 ページ 申込用紙／モニター感想

8 ページ 消費材メッセージ委員会

🔥生活クラブは、組合員が **出資** **利用** **運営** をする生活協同組合です

# 『せっけん』で 「シンプル!すっきり生活」をかなえよう!

生活クラブでは、長年「せっけん」利用をすすめています。自然のなかで分解しにくく、河川の汚染や水生生物に悪影響を及ぼす合成界面活性剤の洗剤は扱いません。  
せっけんと聞いて思い浮かぶものに、洗剤、石鹸、ソープなどいろいろなものがありますが、どうして「せっけん」に取り組むのか、ぜひ知って使いこなしてほしいと思います!

## そもそも「せっけん」ってどんなもの?

たんぱく質や油でできた汚れと水との間に入り込み、汚れを落とす働きをするのが界面活性剤。  
せっけんの界面活性剤は非常にシンプル!植物性や動物性の油脂と、水酸化ナトリウムや水酸化カリウムといったアルカリとできています。商品の裏面の成分名には「脂肪酸ナトリウム、脂肪酸カリウム、石けん素地、カリ石けん素地」と書かれていて、それ以外の界面活性剤を使っている場合は品名に「石けん」と表示できません。

## 実際の成分表示表を見ると・・・



### 洗濯用無添加せっけん(針状)

品名/洗濯用石けん  
成分/純石けん分(99%脂肪酸ナトリウム)



### キッチン用液体せっけん

品名/台所用石けん  
成分/純石けん成分(27%脂肪酸カリウム)、  
湿潤剤、pH安定剤

※湿潤剤はグリセリン、pH安定剤はクエン酸。他の成分も安全なもの

### 市販の、ある洗濯用合成洗剤

品名/洗濯用合成洗剤  
成分/界面活性剤(70%：アルキルベンゼンスルホン酸塩、アルキルエーテル硫酸エステル塩、ポリオキシエチレンアルキルエーテル、純せっけん分(脂肪酸塩))、安定化剤(プロピレングリコール)、分散剤、金属封鎖剤、香料、水軟化剤、酵素、蛍光増白剤

※上記下線部はPRTR対象化学物質で、第一種指定化学物質に指定されています。

(参照：環境省『PRTRデータを読み解くための市民ガイドブック』令和元年度集計結果から)

※ 全成分を表示していない場合もあるので、商品名を検索して、各メーカーのWebサイトで見ることができます。  
⇒まずは自分が使っているものはどんな成分でできているか、調べてみよう!

## 「せっけん」は体や環境に優しい

せっけんは、**汚れをしっかりと落とし、すすぐとすぐに洗浄力(界面活性作用)を失い、短時間で自然環境の中で分解されます。**だから、人体、河川や海などの自然環境への影響が少ないせっけんで、環境汚染の被害者にも加害者にもならないライフスタイルがかなえられます。

## 合成洗剤ではなく、せっけんを利用しよう!

家庭から排出される有害化学物質の60%以上は合成洗剤の成分だそうです。恐ろしいですね・・・  
もっと一人一人が意識をして、せっけんを利用すれば、有害化学物質はぐんと減るはず。  
生活クラブのイベントやWebサイトで情報を集めて、あなたなりのせっけん生活を始めませんか?  
生活クラブのせっけんだだけで、体洗いから洗濯、掃除もできます。そして他にもいいことが・・・

洗剤の種類が減ると、  
ストックスペースも  
小さくてOK!

シンプルなデザイン  
なので、見た目も  
スッキリ。

手荒れも減って、  
手袋なしで家事ができ、  
ストレスフリー♪

気軽なお掃除で  
キレイもキープ!

## せっけんチームに参加しよう

23区南生活クラブには、**せっけんチーム**があります。

- ・みんなはどんなふうに使っているのか知りたい人
- ・洗濯でせっけんを使い始めたけど、せっけんの跡が残って困ってくじけそうな人
- ・私の使いこなし術を知らせたい、広めたい人

どんな方もぜひ参加してください！お問い合わせは、P7の通信欄にお書きください。



## 7月はシャボン玉月間～せっけんから環境を考えよう～

生活クラブは、せっけん使用を入口に環境保全を考える「せっけん運動ネットワーク」に参加しています。毎年7月を「シャボン玉月間」と決めて全国で一斉に活動しています。各まちでも、組合員への周知のほかに、行政への訪問活動で学校や公共施設でのせっけんの利用を働きかけたり、環境に対する区の考え方や取り組みを聞いたりメッセージをいただいたりします。



### せっけんで新型コロナウイルスの消毒

新型コロナウイルスに対する消毒方法としてせっけん（脂肪酸ナトリウム、脂肪酸カリウム）でも有効性があるとされています。新型コロナウイルスのように脂質2重膜で構成されるウイルスは、界面活性剤により膜が壊され、感染能力を失います。

せっけんで手を洗ったり、薄めて物品を拭いたりすることで消毒ができるのなら、あえて刺激の強い殺菌成分入りや塩素系のものを選ぶ必要はないと思いませんか？

参照：新型コロナウイルスの消毒・除菌方法について（厚生労働省・経済産業省・消費者庁特設ページ）  
[https://www.mhlw.go.jp/stf/seisakunitsuite/bunya/syoudoku\\_00001.html](https://www.mhlw.go.jp/stf/seisakunitsuite/bunya/syoudoku_00001.html)

ご家庭にある洗剤を使って身近な物の消毒をしましょう：

<https://www.nite.go.jp/data/000111300.pdf>

なお、生活クラブの「キッチン用液体せっけん」の場合、純石けんの濃度は27%なので、小さじ1(5ml)中1.35mlとなり、500mlの水に対して0.27%で、純石けん成分が0.24%以上で消毒効果があるとされますので、消毒の仕方の方の通りに希釈して使用できます。

### 香りなどの化学物質で苦しんでいる人がいます・・・

学校給食エプロンの洗剤の匂いや貸し借りした服や布製品についた香りで、不快な思いをした経験はありませんか？香料など合成洗剤や柔軟剤に含まれる人工的な化学物質で、頭痛、吐き気、のどの痛み、それ以上につらい症状が出て、窓を開けるのも、外出も、学校や職場に行くのもままならない方がいます。**この健康被害は「香害（こうがい）」と呼ばれています。誰にでも起こりうることで、脳や神経が未発達な子どもへの影響、免疫力や学力の低下につながる可能性も懸念されます。**



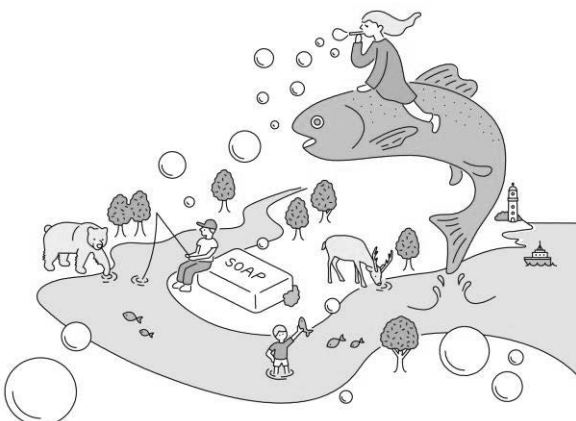
長年消費者団体が国に要請してきた啓発チラシが昨年8月に5つの関係省庁連名で作られました。さらに全国の自治体でも啓発チラシ作成の動きはそれまで以上に広がって、香害は社会的な公害として認識されています。

これまで、これからも。生活クラブ

## 水を守るせっけん運動

合成洗剤を使わずに、ひとや環境にやさしい  
 せっけんを使う運動を 地域に広げています。  
 水を守ります。  
 つまり、川も海も森も ぜんぶ守ります。

つくる、つかう、食べる、手渡す。つながるローカルSDGsへ



# L's (エルズ) ※ 選定消費材

※ L's 選定品の「L」には「生活(Life)を生き生きとした(Lively)ものにする消費材を使いこなそう(Lesson)」、「s」には「みんなのもの」という意味を込めています。

## 調味料

できるだけ国産原料を選び、食品添加物にたよらずにいねいにつくりました。料理の基本となる調味料を消費材でそろえることで食品添加物の摂取量はぐっと減るはず！



生活クラブといったらコレ！  
トマトケチャップが加入の  
決め手になった組合員多数！  
ぜひお試しあれ♪

万能つゆ みりん風醸造調味料



消費材の鶏卵と  
リンゴ酢・米酢を使用。  
化学調味料不使用。  
組合員に大人気！

国産ブレンドなたね油

パックだし

マヨネーズ

## ソーセージ・ハム

亜硝酸塩はつかいません。着色料や酸化防止剤なども不使用です。不必要なものは使わない。小さなお子さんにも安心です。



ポークウィンナー スライスロースハム

## 日用品・せっけん類

資源の再利用や、環境負荷をすこしでも軽減できるものを扱っています。日々使うものだからこそ、環境に配慮したものを！



洗濯用無添加せっけん(針状) 洗濯用粒状せっけん

## キッチン用液体せっけん

食器洗いはもちろん、  
ウール洗い、お風呂掃除  
にもどうぞ。

ハミガキ



とにかく使いやすい！  
お料理にピッタリ。

長熟だし仕込み  
ごろごろベーコン



1ロール100mと  
脅威の長さ！  
使い応えたっぷり。  
キッチンでもどこでも  
大活躍！

ロールペーパー  
シングルソフト



ティシュペーパー  
スリム

## その他



真あじ開き 4枚

焼いても、スープに  
入れても、揚げてよし。  
可能な限り消費材を利用  
して作られています。



餃子

新たに L's 選定消費材に  
追加になりました。  
組合員が開発したヨーグルト。  
まろやかな酸味が人気！



生乳100%  
ヨーグルト



ホットケーキミックス



温州みかんジュース



信州トマトジュース  
食塩無添加



飲むヨーグルト



肉厚わかめ



ひじき



まぐろ油漬缶 4缶組

## 鶏卵の洗卵化による価格改定のお知らせ(2022年8月22日~供給分より)

2022年8月からの鶏卵の洗卵化にともない、鶏卵の冷蔵供給や価格変更等のお知らせをしましたが、価格に関して再度見直しし以下のように最終決定しました。

	変更前(税込)	変更後(税込)
鶏卵 10個パック	268円	314円
予約・鶏卵 10個パック	262円	309円
鶏卵 10個パック・デポー	287円	335円

昨今の資材費などの価格高騰の中、鶏卵のパックがリユースからリサイクルに変更することへのコストがさらに上昇していること、また飼料原料価格高騰の影響が大きいことが理由です。

高病原性鳥インフルエンザの蔓延や世界状況によるさまざまな物資の価格高騰など、現在多くの課題があります。しかしながら、鶏卵は日々利用される食材です。持続可能な生産と消費の視点で、多くの組合員が利用し続けられること、有事のときにも安定して鶏卵を供給できることを念頭に今回の価格改定を決定しました。ご理解の程、どうぞよろしくお願いいたします。

選んだ理由を  
聞いてみました！

## まち・からきたのテーマ消費材

国産小麦粉薄力タイプ  
500g・1kg



日東富士製粉(株)  
税込 309円(1kg)  
191円(500g)

輸入小麦の残留農薬基準が緩和されていたり、遺伝子組み換えの不安が高まっていることなどを知り、そうした現実や生活クラブの取組みをお伝えしたくて選びました。

お料理にもお菓子にも欠かせない大切な食材ですが、国内生産の割合は14%。安心と自給率アップにつながる、このおいしい小麦粉をおすすめします。



## ビジョンフード どれだけ食べたかな？

米は2021年11月~2022年4月  
牛乳・鶏卵は2022年4月

	米(kg)	牛乳(l)	鶏卵(kg)
実績	234,912	51,376	25,977
1年間の 目標利用重量	488,722	671,554	332,765
	48.1%	7.7%	7.8%

家庭で消費する基本の食材である牛乳・鶏卵・お米・肉類・青果物を「ビジョンフード」と呼んでいます。23区南生活クラブでは、米は新米が出る11月からの1年ごとに、牛乳・鶏卵は年度ごとに利用量の目標を決めています。目標値は前年度の実績、今年度加入する組合員数の予測より計算しています。

# イベント情報

参加申込みは、7 ページを提出  
または Web サイトから申込みできます→



新型コロナ感染予防のため企画内容を変更する場合があります。会場ではマスク等感染対策にご協力ください。

No.	日時・場所	内容	その他
①	<b>7月16日(土)</b> <b>10:30~12:00</b> 生活クラブ館 201 (世田谷区宮坂 3-13-13) Zoom 参加もできます	<b>生活クラブ自慢の "庄内遊 YOU 米"生産者との交流会♪</b> 遊 YOU 米は、生産者と組合員が品種、栽培方法、値段まで話し合って共同開発してきたお米です。生産者が今回特別に、私たち組合員との交流会に参加してくれます！ 遊 YOU 米の美味しさのヒミツを聞いちゃいましょう♪ ※会場参加の場合は、スクリーンを通して生産者、他のオンライン参加者とつながります。	申込み切：7/8 (金) (会場) お子さん連れの参加はできません
②	<b>7月16日(土)</b> <b>13:00~15:00</b> 生活クラブ館屋上	<b>屋上オープンディ「ハーブを楽しむ会」</b> ミント、ベルガモット、バジル、レモンバームなど、屋上で育てているハーブを観察してみましょう♪ 雨天中止	申込み切：7/8 (金) お子さん連れの参加可 持ち物：マスク、 飲み物、筆記用具
③	<b>7月25日(月)</b> <b>14:00~16:00</b> テボーせたがや店内 (世田谷区宮坂 3-13-13)	<b>まちづくりカフェ ～エコな暮らし応援します!～</b> 毎月第4月曜日 14時～16時に定期開催。これまでのでんきの相談はもちろん、せっけんの使い方、R (リユース) びんの返却などなんでもご相談ください。 あなたのエコな暮らしを応援します！ 参加申込不要 お子さん連れ可	
④	<b>7月25日(月)</b> <b>10:30~12:00</b> Zoom 参加のみ	<b>快適せっけん生活はじめよう♪連続講座第1回</b> きれいなお肌はせっけんから♪ 実際に使っている様子をオンラインで配信しながら、質問にもどんどん答えてあなたのせっけん生活をサポートします！ 参加者には、「今すぐ始める・せっけん生活セット」をプレゼント♪	講師：関口 江利子さん 申込み切：7/19 (火)
⑤	<b>7月30日(土)</b> <b>10:30~12:30</b> 生活クラブ館地下スペース Zoom 参加もできます	<b>「わたし」にできることから 2011・3・11～今日まで、そして</b> 東日本大震災から 11 年が経ちました。今なお、立ち入ることのできない区域があり、多くの方が避難生活を余儀なくされています。そんな中、原発再稼働の動きやアルプス処理水の海洋放出など、日本は私たちが望む方向に舵を切っているのでしょうか。「さようなら原発 1000 万人アクション～脱原発・持続可能で平和な社会をめざして～」で活動を続ける落合恵子さんにお話をうかがい、福島原発から電力を享受していた私たちの脱原発を考える機会としましょう。再生可能エネルギーを選ぶことで脱原発の意思表示をすることができます。	落合 恵子さん (作家・子どもの本の専門店クレヨンハウス主宰) 申込み切：7/23 (土) (会場) お子さん連れの参加はできません

## Zoom 開催について

Zoom 参加の方は 23 区南生活クラブ Web サイトからお申込ください。申込受付後、参加 ID を送ります。当日は自宅等からパソコンやスマホを使って参加してください。Zoom 接続の通信費は参加者負担です。



**サステイナブル  
フェス!** Sustainable Festival



サステイナブル フェス! は全国の生活クラブ生協で行われる、「サステイナブルな暮らし」のための身近なヒントを見つける参加型フェスティバルです。

サステイナブルフェス 生活クラブ



みなみ風 2022 年 7 月号 申込用紙

配達便で各センターへ提出、デポー組合員はレジで提出。または 23 区南生活クラブ事務局に FAX 03-3426-9911 してください。

■氏名： (ふりがな： )		■TEL：	
■住所：		■メールアドレス：	
■まち名：	■班・個配・デポー (いずれかに○を)	■組合員コード： (配達明細表などに記載)	
■お友だちを紹介してください			
お友だち紹介で温州みかんジュース 485ml プレゼント!			
お友だちの氏名	住所	電話番号	
<b>イベント申込</b>			
参加希望に○	内容	参加人数	
	① “庄内遊 YOU 米” 生産者との交流会	大人 人	(Zoom 参加申込は Web で) → 
	② 屋上オープンデイ	大人 人	子ども 人
	⑤ 「わたし」にできることから	大人 人	(Zoom 参加申込は Web で) → 
	P3 せっけんチームに参加しよう	大人 人	



いただいた個人情報は組合員活動の目的にのみ使用します

23 区南主催の企画 注意事項

《事前》申し込み後、欠席する場合は、早めに連絡してください。(土日は連絡が付きません)  
 《当日》新型コロナウイルス感染予防のため企画が変更になる場合があります。詳しくは 23 区南 Web サイトでご確認ください。  
 マスク、手洗い、消毒等、感染予防にご協力ください。  
 会場で主催者が撮影した画像および動画は、広報紙や Web に掲載する場合がありますのでご了承ください。  
 参加者が撮影した画像および動画は記録用とし、個人の SNS にアップする場合は、他の方の個人情報が特定されないよう、また、位置情報を OFF にするなどご配慮ください。企画により撮影不可の場合があります。



～みなみ風 5 月号 モニター意見・感想～

- ・鶏卵が洗卵化されます→やむを得ずとはいえ、なんだか生活クラブの卵においては残念なことです。生活クラブではこうして隠さず教えてくれて、組合員が自分の家族の健康を考えていけることが、ありがたいです。
- ・卵洗浄ありと無しの違いが知れてよかったです。時々汚れた卵があったりで、若干気になっていたこともあるのでよいと思います
- ・(株)丸さんまんじゅうさんのこだわり「手作りの味を届けたい」を伺い、まだ購入したことがないので今度買ってみたいと感じました。
- ・でんきを値段ではなく未来のために選ぶという言葉に惹かれました。

ビオサポレシポ

おうちで串焼き 焼きとん屋さん風



材料 2 人分 (豚肉 4 本、野菜・ポークハンバーグは各 2 本)  
 冷凍豚肉切り落とし 120g  
 とうもろこし 1/4 本 (50g)  
 生椎茸 4 個 (60g) 長ねぎ 1/2 本 (50g)  
 ミニトマト 6 個 (78g)  
 真塩 少々 こしょう 少々  
 なたね油 小さじ 2 真塩 小さじ 1/4  
 ポークハンバーグ・ミニ 2 個 照り焼きのたれ 小さじ 2  
 大葉 適宜 レモン (くし形切り) 適宜

作り方

- ① とうもろこしは電子レンジで加熱する。粗熱がとれたら縦半分切って竹串に刺す。生椎茸は石づきを除いて軸を切り落とし、竹串にかさと軸を交互に 2 個ずつ刺す。長ねぎは 6 等分 (約 3cm 長さ) に切り、ミニトマトはヘタを除き、それぞれ竹串に 3 個ずつ刺す。
- ② 豚肉は冷蔵庫で解凍し、キッチンペーパーなどで水気を拭き取り、真塩少々とししょうをふる。12 等分にして手で丸め、竹串に 3 個ずつ刺す。
- ③ フライパンになたね油小さじ 1 を熱し、①を焼く。焼き色がついたら上下を返し、両面に焼き色がついたら、ふたをして 2 分ほど蒸し焼きにする。真塩小さじ 1/4 をふって器に盛る。
- ④ ③のフライパンになたね油小さじ 1 を熱し、②と凍ったままのポークハンバーグを焼く。焼き色がついたら上下を返し、両面に焼き色がついたら、水大さじ 1 をふってふたをし、4 分ほど蒸し焼きにする。照り焼きのたれを加えて煮からめる。
- ⑤ ポークハンバーグを串に 1 個ずつ刺す。④の豚肉串とともに器に盛り、好みで大葉とレモンを添える。

コツ・ポイント

冷凍豚肉切り落としは、冷蔵庫でゆっくり解凍することでよりおいしく食べられます。電子レンジは 500W を基準としています。ただし、ワット数や火の通り方などは機種によって異なります。電子レンジの使用に際してはこの点を勘案しながら調整してください。

<生活クラブカタログさん>



## 組合員 活動紹介

# 消費材メッセージ委員会

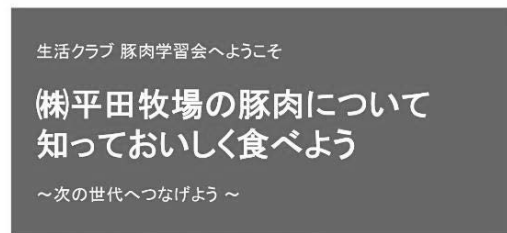
「消費材メッセージ委員会」とは、面白いネーミングですよ。生活クラブの消費材は、どの消費材もそれぞれストーリー、そしてそこから伝えたいメッセージを持っています。生活クラブの原点となる牛乳、豚肉を扱うようになったきっかけ、庄内遊 YOU 米……。語り始めたら止まらないのが生活クラブの消費材です。

消費材メッセージ委員会は、各まちから委任された消費材メッセージ委員 12 名+理事 2 名+事務局 1 名の計 15 名で構成されています。委員会では、消費材の持つメッセージを組合員に届け、多くの組合員が消費材の価値を理解して利用するための活動を討議し実行しています。

消費材のメッセージを知るには、生産者と交流するのが一番です。今年度もオンラインで生産者との交流会を各種予定しています。また、オンラインでの参加が難しい組合員向けに、スクリーンを通して生産者と交流できるよう視聴会場を設けます。そんな方はぜひ視聴会場にお越しください。

また食の安全の追求や消費材の改善を検討することも大事な活動です。昨年度は、「予約・あっぱれはればれば野菜おまかせ 4 点セット」に関連して青果物学習会を開催しました。利用者から「同じ野菜が続くのが困る」という意見があり、まずは野菜の組み込み方法、配送の現状を学ぶことから始めました。委員会として、組合員の意見を吸い上げると共に、生産や配送の状況も理解しながら消費材の改善も模索できたらと思っています。

消費材メッセージ委員会は消費材大好きな組合員が集まっている委員会です。各まちでも多くの組合員に消費材のメッセージを伝えるために、工夫してイベントを企画し、アピールの活動をしています。ぜひチェックしてみてくださいね！



豚肉学習会の資料です。遺伝子組み換えではないトウモロコシや大豆を配合した飼料に国産の飼料用米をブレンドしているという徹底したこだわり！健康第一にのびのびと飼育されている豚の様子も紹介されました。さすが(株)平田牧場の豚肉！



青果物学習会の様子です。「予約・あっぱれはればれば野菜おまかせ 4 点セット」では、野菜セットの組み込み順序を適宜入れ替え、試行錯誤して取り組んでいる様子がありました。課題はありますが、野菜の品目を増やすなど改善に向けて努力しているそうです！



23 区南組織概要 2022 年 5 月末現在

	配送	デポー
組合員数	19,496 人	2,353 人
加入者数	198 人	13 人
脱退者数	-170 人	-12 人
世帯当利用高	22,056 円	10,558 円
総利用高	429,433,748 円	24,799,589 円

- 23 区南事務局(世田谷区宮坂 3-13-13)  
Tel:03-3426-9914 Fax:03-3426-9911  
mail:block.23ku@s-club.coop



23 区南生活クラブ公式 Web サイト



23 区南生活クラブ公式 Facebook

- 生活クラブのお店 デポーせたがや  
Tel:03-5426-5211 10:30~19:00 日曜定休



デポーせたがや 月間カレンダー



デポーせたがや インスタグラム

- 大田センター(大田区仲池上 1-19-12)
- 江東センター(江東区東雲 2-9-51)
- 23 区調布センター(調布市国領町 3-4-3)

配送・集金についてのお問い合わせはコールセンターへ(月~金 9:00~19:00)

03-5426-5218