

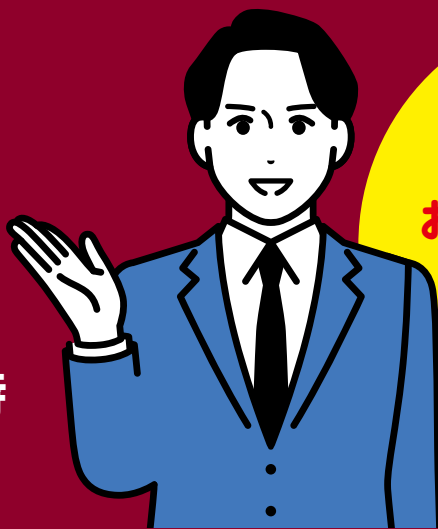
Since1953 きく屋宝石店

ジュエリー修理& リフォーム相談会

9月5日(木)~17日(火) 午前10時~午後7時

※8日(日)・15日(日)・16日(月・祝)は午後6時30分まで

会場：渋谷・宮益坂 きく屋宝石店



みなさまの
「困った」に
お応えいたします!

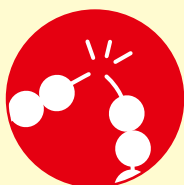
創業71周年の
きく屋宝石店に
おまかせください!

1 修理 30%OFF

右記価格より30%OFFいたします!

チェーン切れ、リングのサイズ直し、ネックレスの糸替えなど、
お困りごとは きく屋宝石店におまかせください!

ご相談は無料! 他店でご購入のジュエリーも承ります。



パールの糸替え
2,000円(税込)~



チェーンのロー付け
3,000円(税込)~



指輪のサイズ直し
3,000円(税込)~



キズ取り新品仕上げ
3,000円(税込)~

※材質や形状により、承れない場合もございます。

2 ジュエリーリフォーム

組合員特別価格にてご提供いたします!

「もっと普段使いしたい」、
「裸石(ルース)をもらった」など、
ぜひ きく屋宝石店にご相談ください!

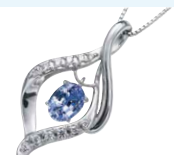


ご相談は無料! リフォーム枠多数ご用意しております。

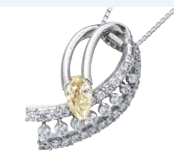
ペンダント枠 30,000円(税込)~ / リング枠 100,000円(税込)~



Ptペンダント枠
138,000円(税込)~



Ptペンダント枠
200,000円(税込)~



Ptペンダント枠
270,000円(税込)~



Ptリング枠
165,000円(税込)~



Ptリング枠
220,000円(税込)~



Ptリング枠
250,000円(税込)~

リフォーム率 No.1 立爪ダイヤモンドリング



Ptリング枠
120,000円(税込)~

Ptペンダント枠
120,000円(税込)~

※写真は一例です。※チェーンは別売りです。

プラス1 お手持ちのジュエリーをもっと使いやすく!

ペンダントやネックレスの留め具が使いづらい、そんな方に朗報です!
現状の留め具を「楽わ」へ。現状の留め具は地金換金でお引き取りできます。

チェーンの金具が小さくて使いづらい...

「楽わ」に交換

スプリングツマミの形を
改良して、指先にフィット!
軽力でツマミが引けます。



3,500円(税込)~

もっと簡単にチェーンを着けたい...

マグネットクラスプ

留具部分がマグネットなので、
引っ張るだけでチェーンが
簡単に取り外しできます。



各2,000円(税込)

プラス2 お手持ちの不要になったジュエリーを 現金買取

壊れてしまったジュエリーや、相続・形見でいただいた
品物など、暮らしの中で眠っている貴金属は
ございませんか? 「現金買取」いたします。

ご利用には運転免許証など、
ご本人確認のできるものをお持ちください。

※電話などで組合員宅への買取りをすすめることはございません。
※買取価格は当日相場のため変動いたします。
※お品物により、買取できない場合がございます。予めご了承ください。
【東京都公安委員会許可 第303316201731号】



リフォーム
代金として
ご利用すること
できます。

宅配買取も承ります! ご希望の方は、担当:浅井・柄谷までお問い合わせください。
フリーダイヤル ☎ 0120-050-736

ジュエリー修理&リフォーム相談会限定 ご来場特典

期間中、50,000円(税込)以上お買い上げの方に、
抽選で素敵なプレゼントを差し上げます。

渋谷・宮益坂 きく屋宝石店

ジュエリー洗浄
無料

※材質や形状により、承れない場合もございます。
※ご利用の際は必ず本クーポンをお持ちください。

有効期限:9月5日(木)~17日(火)

渋谷・宮益坂 きく屋宝石店

パールの糸替え(45cmまで)
おひとり様
1本まで **無料**

※材質や形状により、承れない場合もございます。
※ご利用の際は必ず本クーポンをお持ちください。

有効期限:9月5日(木)~17日(火)

71th 渋谷・宮益坂
きく屋宝石店

〒150-0002
東京都渋谷区渋谷1-8-7
店舗 ☎03-3797-0010
フリーダイヤル ☎0120-050-736
【WEB】https://kikuya.ne.jp



●各種クレジットをご利用いただけます。●組合員口座引落はございませんので、ご注意ください。

11/1(金)・2(土)・3(日・祝) 東京交通会館にて「きく屋宝石店 秋の展示会」を開催予定です。
詳しくは、きく屋宝石店までお問い合わせください。

お問い合わせ先:生活クラブ生協・東京 事業部 月~金 9~17時
TEL.03-5426-5206/FAX.03-5426-5201 https://tokyo.seikatsuclub.coop