

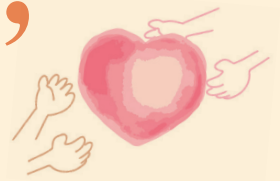
予告

2024年6月から始まります

生活クラブフードバンクの新しい支援のかたち



# “おふくわけ”



## あなたの注文した「福」を、必要とする人に届けます

生活に困窮し日々の食事を満足に得られない人々がおおぜいいます。2018年度より生活クラブフードバンクの活動を始めましたが、生活クラブでは食品ロスが少なく、提供品を十分には確保できていない状況です。そこで、**おおぜいの組合員の参加で地域における支援を広げるしくみ**をつくりました。共同購入で注文した数の分だけ、食の支援を必要とする人に食品を届けます。

6月3～7日に  
チラシが配布されます。  
お見逃しなく♪

### 注文期間

第1回

セット

6月10日～14日(6月3回企画)

米

※デポーは6月1日～14日(レジで申込み)

第2回

米

11月頃

第3回

米

2025年2月頃

### 2種類あります

#### 1 おふくわけセット 448円(税込484円)

- ・バックごはん(1個)
- ・まぐろ油漬缶(1個)
- ・たまごスープ(1個)



すぐに食べられて、体も心も温まる  
1食分をお届けします。

※写真はイメージです

#### 2 おふくわけ米 448円(税込484円)

米(1kg程度)



共同開発米のいずれかの  
銘柄をお届けします。

※写真はイメージです

### おふくわけの流れ(イメージ)



組合員

注文します。

- 配送  
(個人注文書またはインターネットで注文)
- デポー  
(レジで申込み)

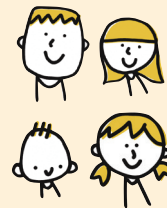
組合員が注文した分の  
「おふくわけ」をまとめて、  
届けます。



地域のフードバンク団体

※一部の単協では配送センター

さらに地域の団体を  
つうじて必要とする人に  
届けます。



食の支援を必要とする人



※写真はイメージです

お問合せ

生活クラブ東京 TEL03-5426-5207

生活クラブフードバンクの  
これまでの取組みについてはこちら ▶▶▶

